

## USB 冷風扇 USF-12

取扱説明書兼保証書

### はじめにお読みください

この度は弊社製 USB冷風扇 ( USF-12、以下本製品 ) をご購入いただきまして、誠にありがとうございます。ご使用前に本書を必ずご一読頂き、大切にお手元に保管してください。

### 安全上のご注意

- 本製品は電力を使い動作しておりますので、発火する危険性があります。
- 万が一煙が出たり臭いがした場合は接続しているコンピュータの電源を切り、お買い上げの販売店、又は弊社までご連絡ください。
- 本製品を使用する際は安定した場所でお使いください。
- 雷が発生しているときは直ちに電源を切り本製品やその周りのケーブル等には触れないでください。
- 濡れた手で USB 端子に触れないでください。  
※本製品の故障や感電する恐れがあります。
- ファンや USB 端子の中に液体、金属などの異物が入らないようにしてください。  
※感電や故障、火災の原因となります。
- 本製品に強い振動や衝撃を与えないでください。
- ファンの羽根部分には絶対に触れないようにご注意ください。
- 本製品の上に重い物をのせたり、無理な力を加えての操作はおやめください。ケースが変形し内部部品が破損すると、発火や故障の原因となります。
- 本製品を水分や湿気の多い場所、直射日光の当たる場所、ほこりや湯煙の多い場所、車内や暖房器具のそばなど高温となる場所に設置したり、保管したりしないでください。
- 本製品を不安定な場所に設置したり、保管しないでください。  
※落下により故障、破損の原因となることがあります。
- 本製品のケーブルの抜き差しする時は必ず端子を持って行ってください。
- 本製品が濡れている状態でのケーブルの抜き差しは絶対に行わないでください。
- お手入れする際は、乾いたやわらかい布で乾拭きしてください。ベンジン、シンナー等の揮発性有機溶剤が含まれているものは使用しないでください。
- ご使用後はフィルターを取り出し、風通しが良い場所で十分に乾燥させてください。
- 持ち運ぶ際には、必ず水を抜いてください。

### 同梱品の確認

USF-12本体	1台
専用フィルター	1個
専用USBケーブル	1本
専用ろうと	1個
取扱説明書兼保証書	1枚

### 製品仕様

推奨使用電源	2A以上の出力を持つUSB-ACアダプタ(弊社製推奨) 10,000mA以上の容量を持つモバイルバッテリー
サイズ	約H170×W130×D130mm
重量	約600g (水を入れていない状態)
電源	5V 500mA
消費電力	最大3.5W
電源用端子	USB Micro B (メス)
最大使用範囲	2㎡
推奨使用範囲	送風口から40~60cm
フィルター寿命	おおよそ6~10ヶ月
貯水量	約460ml
保証期間	お買い上げ日より6ヶ月間 (本体のみ)

## お問い合わせ、保証について

### 製品に関するお問い合わせ

#### 1: E-Mail でのお問い合わせ

弊社サポート用メールアドレス「support@mco.co.jp」にメールをお送りください。サポートを的確に行う為に、以下の点をご記入の上、お送りください。

- お問い合わせ商品型番 ( 本製品型番 : USF-12 )
- お使いの給電環境 ( USB-ACアダプタ、モバイルバッテリー など )
- お使いのPCの型番 ● 商品のシリアルNo. ( 本製品の底面に記載しております )
- 故障内容 ● 商品お買い上げ店舗 ● お買い上げ日時 ● 保証期限の有無

#### 2: お電話でのお問い合わせ

【電話番号】 サポートダイヤル : (03) 5825 - 7851  
【受付時間】 月~金 : 9:00~12:00, 13:00~17:30

※土曜、日曜、祝日は受付していません。  
※電話が混み合っている場合がございますので予めご了承ください。

#### 3: 修理商品の配送先

〒111-0053 東京都台東区浅草橋1-10-10 一誠ビル3階 株式会社ミヨシ 修理受付宛

- ※ 弊社保証には必ずお買い上げ時のレシートまたはご購入証明が必要となります。ご提示頂けない場合は無償保証はできませんので予めご了承ください。贈答品などでお手元にご購入証明がない場合は弊社までご相談ください。
- ※ 質問内容、混雑状況によってはお時間を頂く場合がございます。
- ※ メール受信後5営業日以内にご返答をしております。1週間経っても弊社より連絡がない場合は再度ご連絡頂きますようお願い致します。
- ※ 修理等にて本製品を弊社にお送りの際は、お手数ですが必ず事前にメールかお電話にてご連絡をお願い致します。弊社へお送りいただいた場合は修理をお断りする場合がございます。
- ※ 修理受付の際は必ず保証書とご購入の証明が出来る物を添えてお送りください。
- ※ ご提示頂けない場合は保証期間内でも有料修理とさせていただきます。

### 株式会社ミヨシ 保証規定

- (1) 保証期間について  
本製品保証期間はご購入日より6ヶ月間となっております。
- (2) 無償保証について  
保証期間中、万が一品質および製造上の不備により故障が発生した場合は弊社製品に対し、責任を持って無償修理致します。  
修理受付手順に関しましては製品保証記載のページをご参照ください。
- (3) 無償保証適応外について  
下記の場合は保証期間内でも無償保証を受けることができません。
  - ・ 製品の物損破損や無理な使用方法による外損的故障の場合
  - ・ 保証書に購入店舗印、購入日時が記載されていない場合
  - ・ ご購入日を証明いただける物 ( レシート、納品書等 ) をご提示頂けない場合
  - ・ 中古品やオークション等で入手された製品の場合
  - ・ 火災、落雷、水害等天変地異や異常電圧による故障の場合
  - ・ 水没、水や飲料水等をかけた事による故障の場合
  - ・ 製品の落下、破損などの故障の場合
  - ・ 高温多湿の場所での使用やホコリ、ゴミなどの混入による故障の場合
  - ・ ご提示いただいた保証書が模造、修正された疑いがある場合
- (4) 保証、修理対応外について  
次の場合は保証期間内、期間外を問わず一切の保証、修理をできません。
  - ・ シリアル No に偽造、剥離が認められた場合
  - ・ 本体に不正な分解、改造痕がみつけられた場合
- (5) 免責事項について  
・ 本製品の故障、またはその使用によって生じた直接、間接の損害について当社は責任を負わないものとします。  
・ 本製品は医療機器、原子力施設や機器、航空宇宙機器、輸送設備など人命に関わる設備や機器、および高度な信頼性を必要とする設備や機器、システムなどへの組み込みは想定されていません。これらの用途に使用になられ、人身事故や社会的損害などが生じても当社はいかなる責任を負いかねます。
- (6) 保証書は再発行いたしませんので大切に保管してください。
- (7) 保証は日本国内のみ有効です。国外での使用に関しましては一切保証いたしません。  
( This warranty is valid only in Japan. )

### 保証書



※ 本保証書は捨てずに保管してください。  
本保証書は◆印欄に記入のない場合は無効となりますので、必ず記入の有無をご確認ください。  
この製品はお客様にご送付いただく修理となっております。修理の際にはお買い上げの販売店、もしくは弊社にご相談ください。

株式会社ミヨシ 〒111-0053 東京都台東区浅草橋1-10-10 一誠ビル  
http://www.mco.co.jp

※ 記載の会社名、商品名等はそこの会社の登録商標または商標です。  
※ 製品仕様、パッケージ等は改良のため予告なく変更する場合がございますので予めご了承ください。 2018年4月 第1版

# 使用方法

## 本製品の特長

本製品は専用の高精細ナノフィルターを採用し、タンクに貯めた水をフィルターが吸水。湿ったフィルターを通し送風することで、一般的な扇風機と比較して冷たい風を生むことができます。体感温度にして約3~10度程度、涼しく感じられます。

※環境温度、湿度により異なります。

またコンパクトで省エネ(3W)のため、屋外や外出先でも使用が可能。ポータブル冷却器としても便利です。別売のモバイルバッテリーとの組み合わせで、約7時間程度の動作が可能です。

※モバイルバッテリーの性能に準じます。

## 推奨使用方法

### 推奨気温：25度以上

室温や気温が一定以上のときに、涼しさを感じることができます。

水分を含んだ風を送るという製品の特性上、乾燥している際にはより涼しさを感じられます。

### 推奨水温：20度以下

ナノフィルターがタンク内の水を吸い上げ、ファンで風を送り出す構造のため、

冷たい水ほど涼しい風を送り出すことが可能になります。

常温の水よりも、冷蔵保存されていた水など、水温が低い水ほど効果を発揮します。

### 適正使用距離：おおよそ40～60cm

本製品は一般的なクーラーなどと異なり、扇風機に近い特性を持っています。

使用する際の適正距離としては本製品の送風口からおおよそ40～60cmぐらいの距離が快適にご使用いただける距離となります。

## 専用フィルターについて

本製品の特長である高精細ナノフィルターの製品寿命は、おおよそ6～10ヶ月です。

快適で衛生的にご利用いただくため、定期的に新しいフィルターに交換してください。

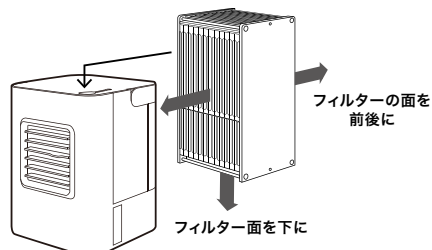
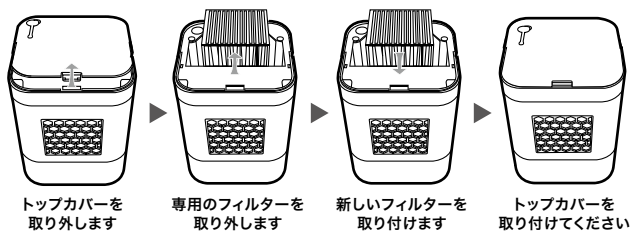
(フィルターに汚れが見られた場合、本製品を長期間使用しなかった場合 など)

交換用フィルターは弊社WEBショップにて販売しております。

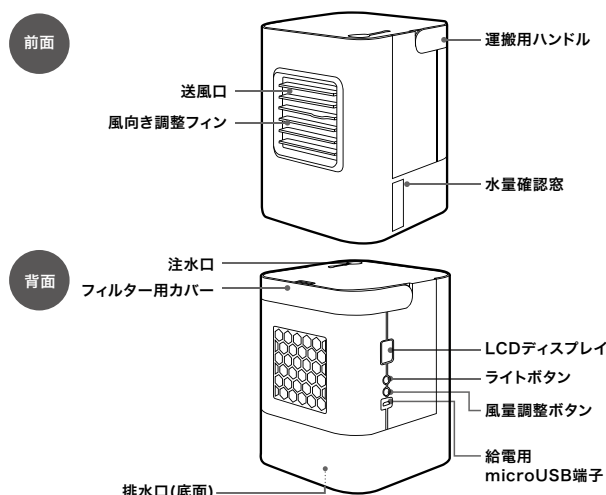
製品名	商品型番	JANコード
USF-12専用フィルター	USF-12/FT	4951241144083

フィルターを取り付ける際には、上下と前後の方向をご確認ください。

誤った方向で取り付けると、正常に動作しなかったり、機器の故障の原因となる場合があります。



## 各部名称



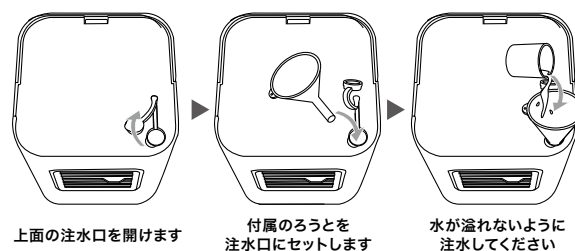
## 本製品の使用方法

本体のタンクに水を入れます。

1 本体上部の注水口を開けて、付属の専用ろうごを使用して水を注いでください。

※本体側面下部の水量目盛りを確認しF<sub>1</sub>以下の水量にしてください。

注水後は、本体や周囲が濡れていないことを確認してください。



USBケーブルを接続します。

2 付属のUSBケーブルを、本体側面の給電用microUSB端子に接続してください。

反対側のUSB A端子は、パソコンやUSB-ACアダプタの、USBポートに接続してください。正常に電源が供給されると電源がONとなり「強」状態でファンが回転します。

風量調整 ボタンを押すたびに、風量が切り替わります。

3 強 → 中 → 弱 → 待機状態 → 強 … と切り替わります。

風向き調整フィンを上下に向けて、風向きを調整してください。

4 満水時でおおよそ4~6時間の動作が可能です。

製品には防水加工を行っておりますが、基板やファンに水がかからないようにご注意ください。

5 使用後は排水口を開けて、残った水を排水してください。

本体上部を開け、フィルターを取り外し、フィルターと本体内部をよく乾燥させてください。

## LCDディスプレイの表示

### 風量表示

現在の風量を表示します。風量調整ボタンを押すことで、風量が切り替わります。

### ライト表示

ライトボタンを押すことで、製品本体内部のLEDがONになり、一定間隔で明滅します。

LEDライトは水量の確認などに使用できます。ファンが動作しているときの点灯します。

