

簡単!LANテスター

同梱品のご確認

- TS-88R1 1台
- リモートユニット 1台
- 専用ポーチ 1個
- テスト用9V電池 1個
- 取扱説明書兼保証書(本書) 1枚

Lan tester

取扱説明書 TS-88R1



この度は弊社製LANテスター[TS-88R1以下本製品]をお買い上げいただきまして誠にありがとうございます。本製品は単体での測定、リモートユニットを使用しての測定と2通りの測定が可能となっております。ご使用前に本書を必ずご一読頂き、大切にお手元に保管してください。

※本製品の仕様は製品の改良などにより予告無しに変更を行う場合がありますので予めご了承ください。

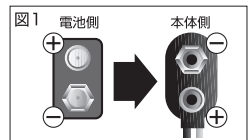
本製品の特徴

- RJ-45(LANケーブルUTP,STP)専用のテスターです。
- 本体のみの測定とリモートユニットを使用しての測定と2種類の測定が可能です。
- 小型のリモートユニットが付属しておりますので離れた場所や、設置後のテストも可能です。
- 表示速度調整ダイヤルで測定の表示速度を自由に調整することが出来ます。確認しながらのテストに最適です。
- 持ち運び、収納に便利な専用ケースが付属しております。
- 環境にやさしいRoHS指令準拠品。

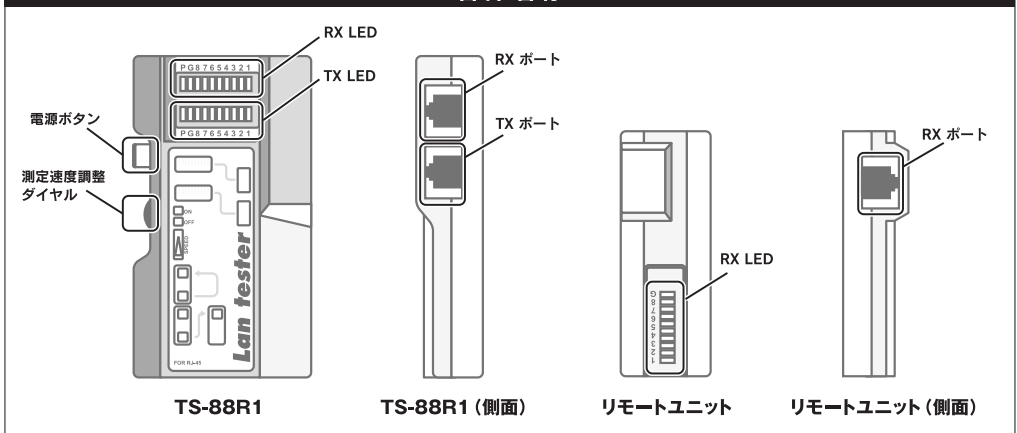
製品仕様	
測定可能ケーブル	RJ45 UTP,STPケーブル
測定可能範囲	最大300m
電源	9V 006P 1個使用
本体サイズ	113(W)×63(H)×24.3(D)
リモートユニットサイズ	86(W)×32(H)×23.4(D)
本体重量	約80g
リモートユニット重量	約33g

⚠ 電池に関するお取り扱いについて

- TS-88R1本製品裏側の電池格納部を下方向に開け、付属している電池のビニールをはがしてからご使用ください。
- 電池を取り付ける際、電池と本体の＋－を良く確認してからお取り付けください。(図1参照)
- 電池は小さなお子様の手の届かない所に保存してください。
- 液漏れをおこした電池や、使用済みの電池は各地方自治体の指示に従い、廃棄してください。
- 電池を使用中、電池内部の液が漏れて、皮膚または衣類に触れた場合は直ちに水で流してください。
- 本製品付属の9V電池はテスト用となっております。



各部名称



使用方法

■ 本製品単体にて測定をする

1. 測定を行うLANケーブルを本体のRXポートに接続してください。
2. RXポートの下のTXポートにもう片側のLANケーブルを接続してください。
3. 本体横、電源ボタンを押してください。
4. LEDランプが順番に点灯していきます。測定速度調整ダイヤルで検査速度を調整して下さい。

■ リモートユニットを使用して測定する

1. 測定を行うLANケーブルを本体のTXポートに接続してください。
2. もう一方のコネクタをリモートユニットのRXポートに接続してください。
3. 本体横、電源ボタンを押してください。
4. LEDランプが順番に点灯していきます。測定速度調整ダイヤルで検査速度を調整して下さい。

※ケーブルを片側だけの状態でテストすることは絶対におやめください。

※ネットワークが動作中の回線には絶対に接続をしないでください。

※ [G] のLEDはGroundです。STPケーブルを測定の際に点灯します。

■ 検出結果

1. 断線又はショートの場合

2個以上のLEDが点灯する場合はオープン、又はショートしています。(図1)

2. 断線の場合

TX LEDが点灯するにもかかわらず、RX LEDが点灯しない場合は断線が考えられます。例として6番の線がTX LEDに表示されていてRX LEDに表示されない場合は6番が断線していると考えられます。(図2)

3. 誤結線

TX LEDで2番を表示していて、RX LEDでは3番を表示していた場合(TX LEDとRX LEDの測定がずれた場合)この場合は2番と3番は誤ったペアで結線されています。(図3)

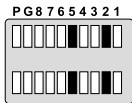


図1



図2

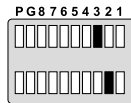
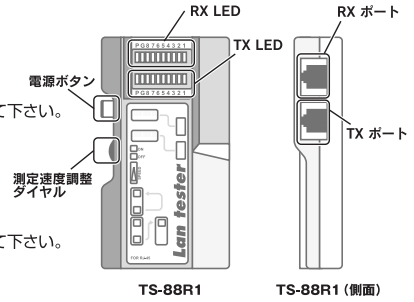
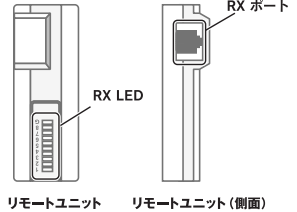


図3



TS-88R1

TS-88R1 (側面)



リモートユニット

リモートユニット (側面)

▲ 安全にお使いいただくために

- 本製品は電力を使い動作しておりますので、発火する危険性があります。万が一煙が出たり臭いが出た場合は接続している機器の電源を切り、お買い上げの販売店又は当社までご連絡ください。
- 本製品の上に重い物をのせたり、無理な力を加えての操作はお止めください。ケースが変形し内部部品が破損すると、発火や故障の原因となります。
- 幼児のお手の届く所に本製品を置かないでください。
- 本製品を水分や湿気の多い場所、直射日光の当たる場所、ほこりや湯煙の多い場所、社内や暖房器具のそばなど高温となる場所に設置したり、保管したりしないでください。
- お手入れの際は、乾いたやわらかい布で乾拭きしてください。ベンジン、シンナー等の有機溶剤が含まれているものは使用しないでください。
- 本製品は絶対に分解・改造を行わないでください。
- 本製品の仕様は改良の為、予告無く変更する場合があります。予めご了承ください。